

## לחברי הסגל האקדמי בפקולטה למדעי הטבע

שלום רב,

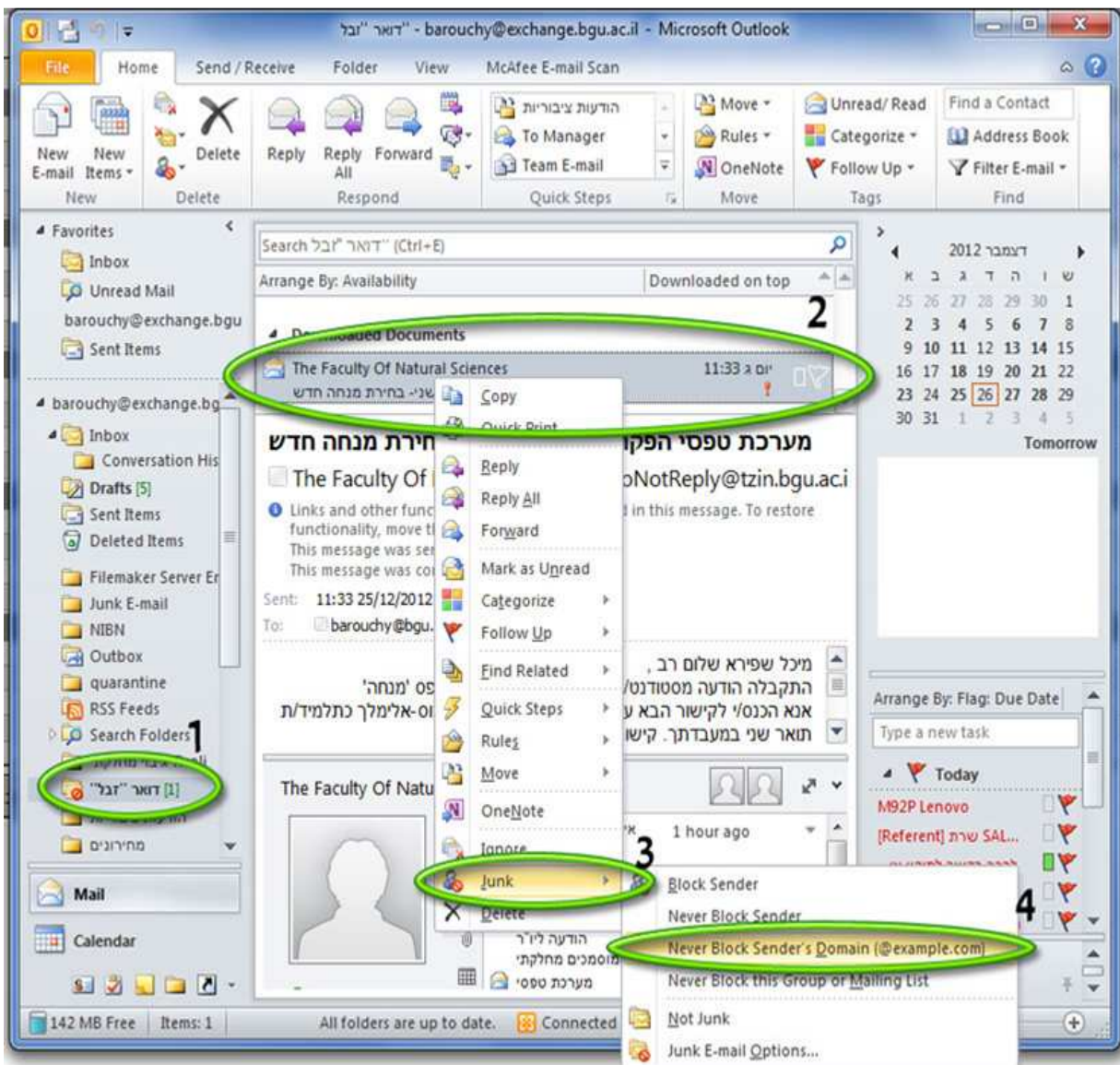
בתקופה זו אנו נמצאים בעיצומו של פרויקט המרת הטפסים הידניים, המשמשים את תלמידי התואר השני, לטפסים מקוונים. המטרה היא לצמצם את השימוש בניירת ולייעל את הטיפול במסטרנט.

הטופס הראשון שיתנהל באופן מקוון, החל מהיום, הינו טופס **קביעת / הוספת מנחה**. לאחר שהסטודנט ימלא את הטופס (שנמצא באתר הפקולטי, חוצץ "מאגר טפסים"), אתה כמנחה תקבל מייל ובו תתבקש להיכנס לקישור. הקישור יוביל אותך לטופס הרלוונטי, ובו יופיע שם הסטודנט שלך ושם המחקר באנגלית ובעברית. הינך מתבקש לציין אם הסטודנט חייב או פטור מהדרכת בטיחות. בנוסף, תוכל לתקן את שם המחקר ולהוסיף הערות. לאחר שתאשר, יעבור הטופס באופן מקוון לאישור ולטיפול בתחנות הנוספות: יו"ר ועדת מוסמכים מחלקתית ומזכירות מוסמכים.

בתום הטיפול יקבלו ממני המנחה והסטודנט מייל, ובו מידע מסכם: שם המנחה, שם המחקר, והאם פטור/חייב בהדרכת בטיחות.

כולי תקווה שהשימוש בטופס המקוון יהיה נוח ויעיל. בכל שאלה או בעייה בנושא זה הינך מתבקש לפנות אלי. אנו מקווים להעביר באופן הדרגתי את רוב הטפסים לפורמט מקוון. במקרים מסוימים, יתכן שהמייל שישלח אליך ממערכת הטפסים, לאחר שהסטודנט ימלא את הטופס, יגיע ישירות ל"דואר זבל" (junk Email) שלך. אנא עיין בהנחיות הבאות:

1. כניסה לתיקייה ובדיקה מה נכנס לשם בטעות.
  2. לחיצה של כפתור ימני של העכבר על ההודעה, בחירה ב- "Junk" ו לאחר מכן ב-  
"Never Block Sender Domain...."
- תמונה מצורפת בדף הבא לשם המחשה



בתודה על שיתוף הפעולה,

מיכל חקני | עוזרת ללימודי מוסמכים | הפקולטה למדעי הטבע |

אוניברסיטת בן גוריון בנגב | 972-8-64-61857 | פקס: 972-8-647-7949 | mrokni@bgu.ac.il